

2020

Stručné shrnutí výsledků
dílního projektu v rámci
projektu Vita-Min

Digitální přeshraniční katastr odvalů Sasko-Ústecký kraj



LANDESAMT FÜR UMWELT,
LANDWIRTSCHAFT
UND GEOLOGIE



Freistaat
SACHSEN



Europäische Union. Europäischer
Fonds für regionale Entwicklung.
Evropská unie. Evropský fond pro
regionální rozvoj.



Ahoj sousede. Hallo Nachbar.
Interreg VA / 2014–2020



Úvod, kontext a vytčený cíl

Z pověření bývalého Státního úřadu pro životní prostředí a geologii již byl pro bývalé saské černouhelné revíry vytvořen katastr odvalů po těžbě černého uhlí, který podrobně charakterizuje jednotlivé odvaly vzniklé v rámci těžby černého uhlí a hodnotí z nich plynoucí potenciální nebezpečí. Na základě toho byl vypracován obdobný katastr pro sasko-české příhraniční. Důraz byl kladen na těžbu rud a zahrnuta byla i těžba vápence. Pro český příhraniční region Ústeckého kraje, Krušné hory, již ložiska rud a nerostných surovin zkoumána byla a informace jsou obsaženy v profilech.

Metodika

Na německé straně Krušných hor, v oblastech sousedících s Ústeckým krajem, byly pro povrchové vodní útvary prošetřeny odvaly vzniklé při bývalé těžbě rud a shromážděné informace byly následně vyhodnoceny. Jednotlivé odvaly byly přiřazeny k odpovídajícím povrchovým vodním útvarům.

Pro každý odval byly zkoumány následující údaje (pokud byly k dispozici):

- Identifikační údaje lokality (informace o ložisku, název, místo, region, typ ložiska, aktuální stav, provozovatel, lokalita, období otevření ložiska, období těžby rudy, druh těžené suroviny, typ odvalu, plocha, výška, objem odvalu, petrografické složení, druh využití hornin, dostupnost archivních dokumentů, použitelnost uloženého materiálu)
- Seznam archivních zpráv a název archivu
- Mapová data s výkresem charakteristik ložisek
- Stručná charakteristika lokalit - historie, geologické podmínky, vytěžená surovina, chráněná území
- Známý nebo předpokládaný potenciál ohrožení pro vodní hospodářství, v případě potřeby odvození potřebných opatření

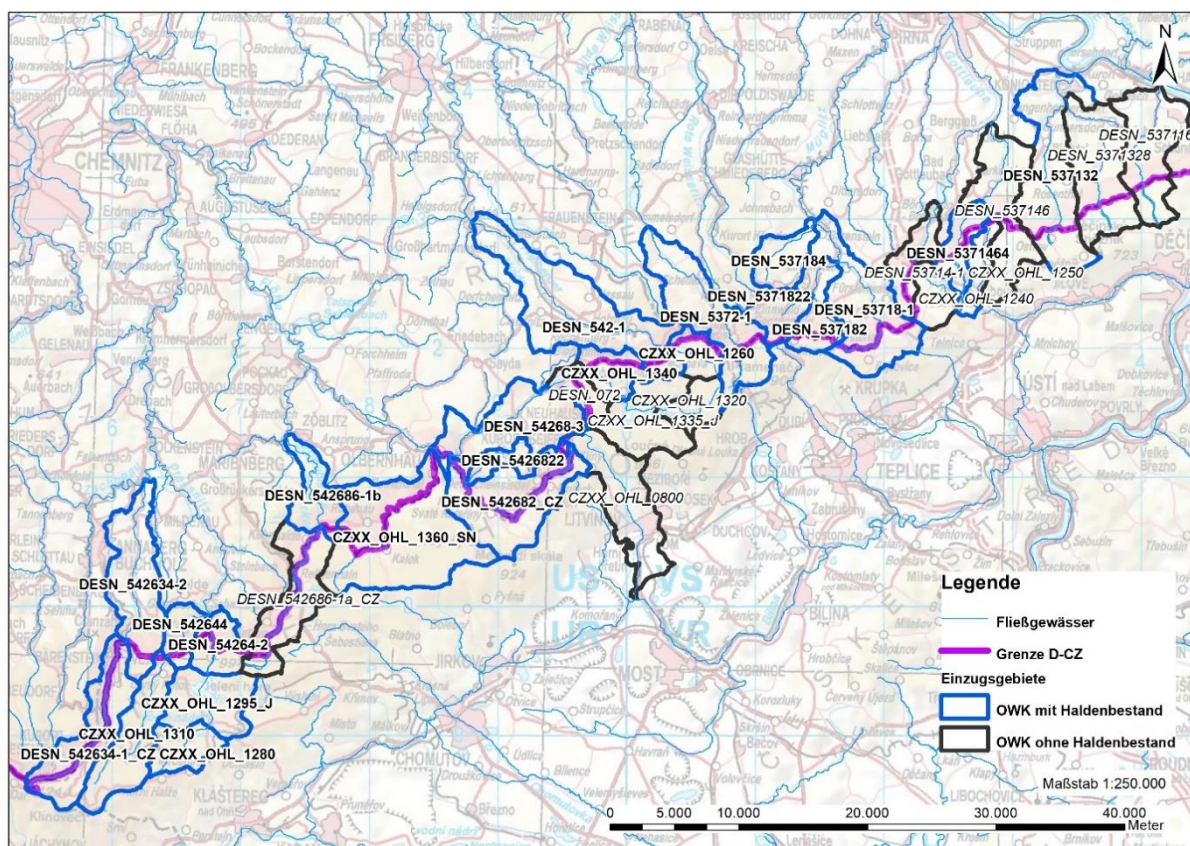
Data z českého katastru odvalů (Společnost 4G Consite s.r.o.: Inventarizace úložných míst rubaniny po minulé hornické činnosti v Krušných horách na území Ústeckého kraje. Dílčí projekt v rámci projektu Vita-Min 2019) byla přeložena a zadavatelem do katastru také zahrnuta.

Informace o odvalech byly pro těžební lokality zdokumentovány v tabulkové formě v rámci stručného shrnutí (profilu). Získaná data ze všech zkoumaných odvalů v profilech jak na saské, tak na české straně, byla také implementována do katastru ve formě databáze Access.

Níže je uvedena přehledová mapa povodí sledovaných povrchových vodních útvarů podél sasko-české hranice (obrázek 1). Kromě povodí povrchových

vodních útvarů s odvaly existuje malý počet povodí, kde žádné odvaly nalezeny nebyly.

Poznatky získané z katastru lze na základě Rámcové směrnice o vodách využít k hodnocení stavu vodních útvarů a k plánování sanačních opatření.



Obrázek 1: Přehledová mapa povodí sledovaných povrchových vodních útvarů podél sasko-české hranice (ID útvarů: znázornění tučné s odvaly, kurzívou – bez odvalů)

Výsledky a diskuse

Pro každý povrchový vodní útvar na území sasko-českého příhraničí (srov. obrázek 1) byl vytvořen profil (stručné shrnutí) obsahující informace:

- (A) Charakteristika
- (B) Identifikační data
- (C) Zdroje

Zkoumaná data byla přenesena do tabulky, která byla integrována do databázového systému. Údaje o odvalech byly přiřazeny jak povrchovým vodním útvarům, tak také dotčeným těžebními revíry.

Tato tabulka tvořila základ pro katastr odvalů, který byl vytvořen ve formě databáze Access. Databáze obsahuje šest tabulek, které obsahují informace o povrchových vodních útvarech, revírech a odvalech v německém a českém jazyce. Databáze obsahuje také pět formulářů. Jejich prostřednictvím je možné revíry, odvaly a povrchové vodní útvary přidávat a povrchové vodní útvary měnit.

Pole v tabulce „Odval“ shrnuje tabulka 1. Tabulka obsahuje jednak lokality odvalů nacházející se na saské straně a také lokality odvalů převzaté z profilů odvalů na české straně.

Tabulka 1: Pole katastru odvalů

Země	Provozní doba	Zdroj
Název	Suroviny	Potenciální suroviny
Místo	Položka	Potenciál těžby surovin
Okres	Plocha	Součásti relevantní pro ŽP
Kraj, region	Výška	Vlivy na životní prostředí
Druh objektu	Objem	Přiřazení povrch.vodního útvaru
Statut odvalu	Petrografie	Přiřazení revíru
Provozovatel	Zrnitost	Dílčí revír
Geografické souřadnice	Rekultivace	Součásti relevantní pro suroviny

Shrnutí a výhled

V tomto katastru byla úspěšně implementována data relevantních lokalit odvalů v příhraniční oblasti Ústeckého kraje. Je třeba zohlednit, že omezením na příhraniční území se ve zkoumaném území nenacházejí velké saské těžební revíry, tj. Freiberg, Marienberg, Annaberg-Buchholz a Schneeberg. Je třeba vycházet z toho, že do rešerší byly zahrnuty všechny hlavní lokality odvalů a katastr pro zkoumané území je kompletní.

V geologickém archivu LfULG ve Freibergu existují další potenciální výchozí body pro údaje o hornických odvalech, které nebylo možné zahrnout kvůli krátkému času zpracování a omezením souvisejícím s pandemií. To platí také v případě budoucího rozšíření registru odvalů o další saské oblasti.

Impressum

Vydavatel:

Tento dokument byl vytvořen v rámci realizace projektu Vita-Min. Projekt Vita-Min byl podpořen z prostředků evropského Fondu pro regionální rozvoj v rámci Programu spolupráce SN-CZ 2014-2020. Partnery projektu jsou Sächsisches Landesamt für Umwelt, Landwirtschaft und Geologie / Saský úřad ŽP, zemědělství a ekologii (Leadpartner), město Oelsnitz/Erzgeb. a Ústecký kraj.

Všechny dílčí projekty LfULG jsou přínosem projektu „Pro čistou vodu v Sasku“ (Für saubere Gewässer in Sachsen).

V případě otázek a informací k tomuto dílčímu projektu kontaktujte:

Kontaktní osoba

Landesamt für Umwelt, Landwirtschaft und Geologie
Kontaktní osoba: Kathleen Lünich
Telefon: + 49 351 89284420
E-Mail: kathleen.luenich@smul.sachsen.de

Zpracovatel:

Výsledky tohoto dílčího projektu zpracovala v rámci zakázky LfULG
Firma **G.E.O.S. Ingenieurgesellschaft mbH, Niederlassung
Freiberg**.

Fotografie na titulní straně:

LfULG (2017): Štola ve Freibergu

Redakční uzávěrka:

20.10.2020

**Další informace najdete na
www.vitamin-projekt.eu**